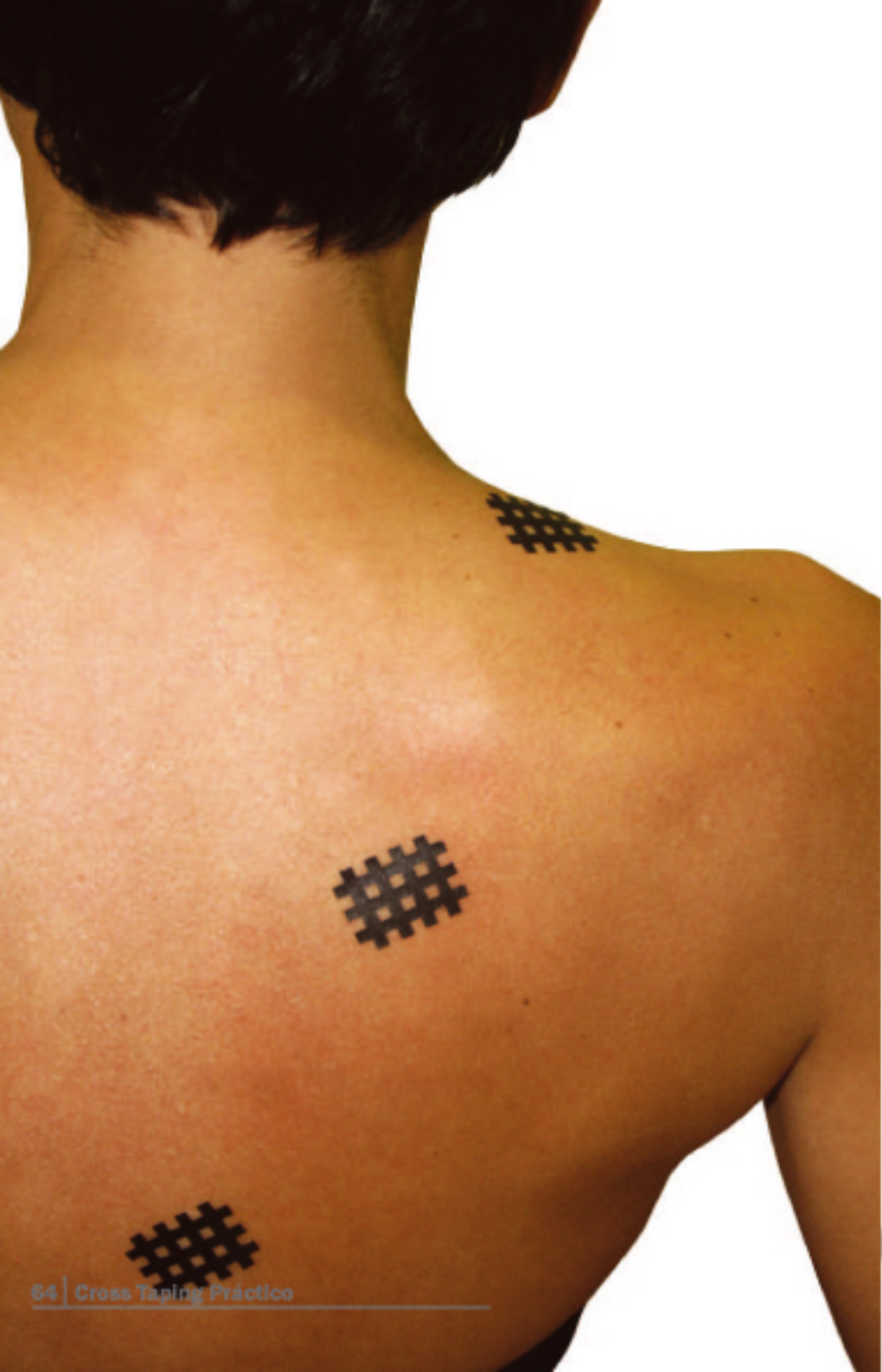


**TRAPECIO**

Aplicación	TRAPECIO
Estiramiento	Siempre
VNM-KT	Opcional
Forma	Longitudinal
Técnica	Muscular
Tamaño	Pequeño y/o mediano
Comentario	<p>La aplicación sobre el Trapecio se puede realizar en conjunto o individualmente sobre sus fibras superiores, medias o inferiores.</p> <p>Para Trapecio Superior el punto básico coincide generalmente con el de VB21, con un sólo CT, en centro del Trapecio y un poco anterior.</p> <p>Para Trapecio Inferior justo paralelo al de VB21 pero debajo de la espina de la escápula, también con un CT .</p> <p>Para Trapecio Inferior otro CT paralelo a las espinosas de D8-D9 aproximadamente.</p>



a 18